

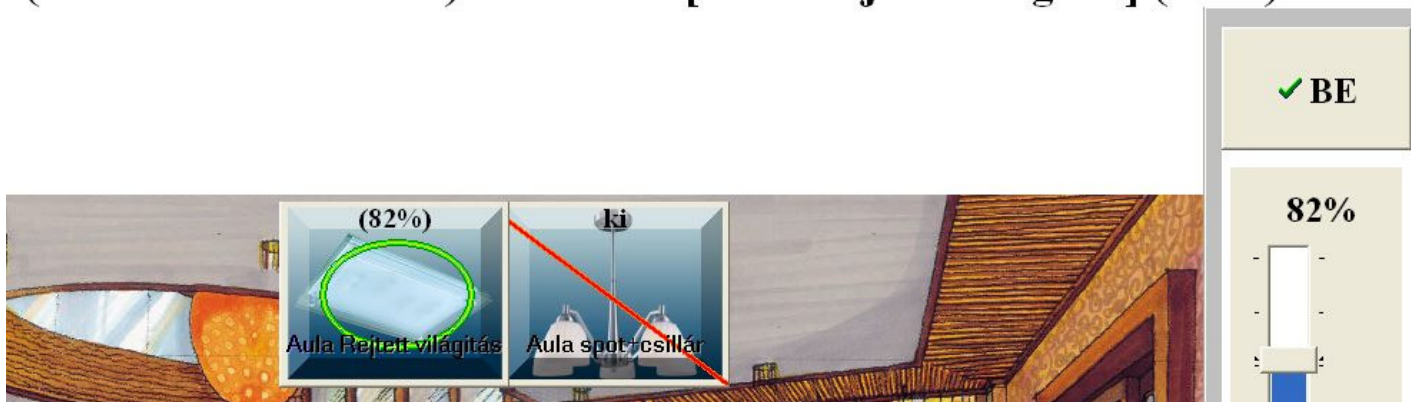
TeleTaskTouch az érintés automatizmusa



Gondolt már valaha arra, hogy számítógépénél üldögélve megnézzé, hány fok van odakint, vagy ég-e a folyosón a villany? Netán felkapcsolja a kertvilágítást egyetlen kattintással?

Most lehetősége van a most bevezetésre kerülő PC program segítségével áttekinteni és irányítani mindent, amit épületének TeleTask Micros rendszere összefog.

(2005.12.14 05:50:47) 1. Emelet [Aula Rejtett világítás] (82%)



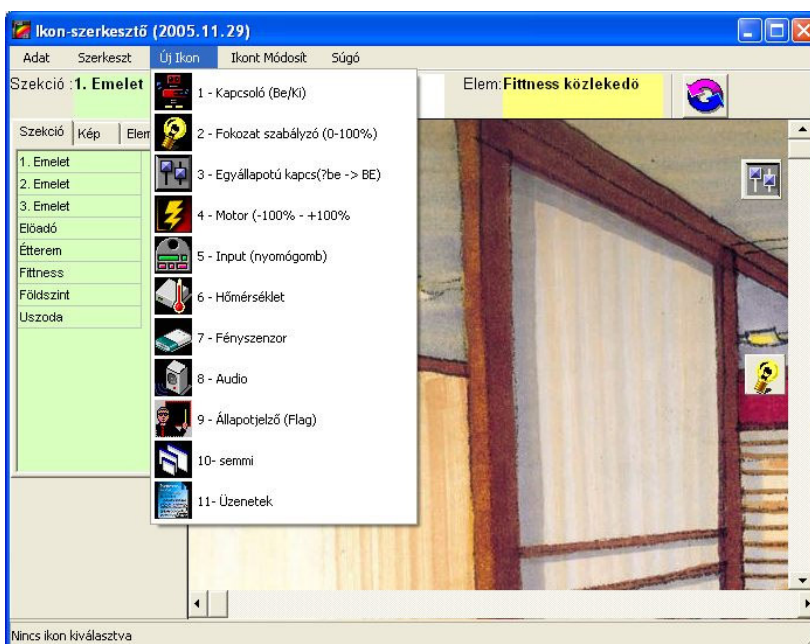
A kfiens program feltelepíthető az épületben található összes számítógépére, laptopjára, tablet- vagy ipari PC-jére, sőt lehet ez akár egy fix **érintőképernyő** a falba építve.

Már 800x600-as képernyőfelbontásnál is tökéletesen használható, ugyanakkor nagyobb felbontású eszközökön önműködően nagyítja a képeket és feliratokat! Így a betűk is ugyanolyan nagyok és olvashatóak maradnak szebb képminőség mellett.

A program 3 részből áll:


TTserver – egy (igény szerint) állandóan futó, a Micros központtal közvetlen kábelösszeköttetésen alapuló szerver program, amely a központ gépi kódjait átfordítja adatbázis alapúvá illetve utasításokat küld vissza a Micros-nak,

TTsetup – egy beállító program, amellyel Ön bármikor (akár működés közben is) megváltoztathatja a TTclient program megjelenését illetve struktúráját.



* a látható képek csak a PDF dokumentum tömörítése miatt homályosak

TTclient – a tényleges program, amelyet Ön folyamatosan használhat. Megjeleníti az épületről gyűjtött információkat illetve ezen programon át adhat parancsokat egyetlen kattintással vagy érintéssel.



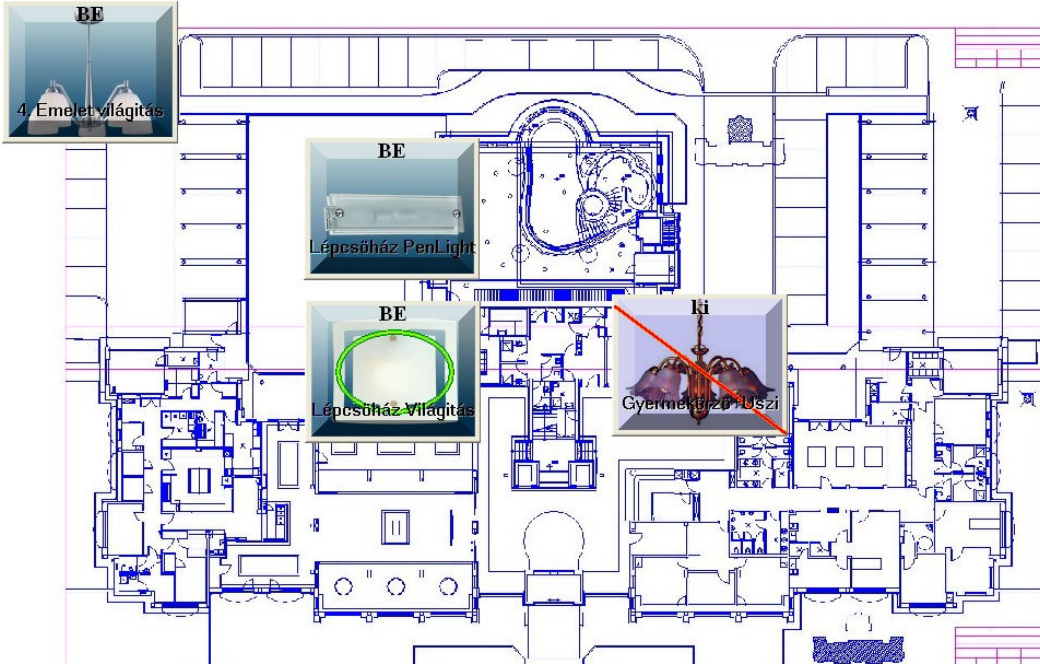
3. Emelet 2. Emelet 1. Emelet Földszint

Inaktív a szerver program!

(2005.12.14 05:49:52) Földszint [Lépcsőház Világítás] BE

✓ BE

✗ Ki



BE 4. Emelet világítás

BE Lépcsőház PenLight

BE Lépcsőház Világítás

Ki Gyermekjátékos Uszda

Fitness

Előadó

Étterem

Uszoda

3. Emelet

2. Emelet

1. Emelet

Földszint

Setup

A vezérelni és megjeleníteni kívánt elemek gyorsan megtalálhatóak és könnyen áttekinthetőek, hiszen *kétféle csoportosítás* szerint vannak rendezve:

- *funkciók* szerint:

- alaprajzok
- főszobák
- vizes helységek
- közlekedők/lépcsők
- tárolók
- pince / padlás
- kert
- egyéb

- másfelől szabadon választott *szekciók* szerint: Például:

- 1. emelet,
- Kert,
- Minden egyben,
- összes hátsó helység,
- hőfokok,
- csak a nappali, ...



* a látható képek csak a PDF dokumentum tömörítése miatt homályosak



Ezen rendezési elvek szerint bármennyi képet feltölthet a program adatbázisába, legyenek azok:

- tervrajzok
- karikatúrák
- digitális fényképek
- tapétaminták
- stb.

A képek akár 1000 Kilobájt méretűek is lehetnek, melyeken tetszőleges számú ikon helyezhető el. Több mint 40 látványos képecskékből választható ki az elemet leginkább tükröző ikon, melyekből több is elhelyezhető, így azok szinkronban működnek. (Például falikarok.)

Ezek lehetnek:

- kapcsolók, konnektorok
- fokozatszabályzók
- állapotkapcsolók (Pl: Minden KI, hangulat, ...)
- hőmérséklet érzékelők
- fényérzékelők
- motorok (redőny, ...)
- mozgásérzékelők, nyomógombok
- RIASZTÁSOK (Pl: CO veszély, vízbetörés, ...)

A programcsomag ára 260.000.- Ft + ÁFA, amelyet

**2006. január 31-ig bevezető áron rendelhet meg:
198.000.- Ft + Áfáért.**

Amely tartalmazza a telepítés, konfigurálás, betanítás díját.

Továbbá a most megrendelőik ingyenesen hozzájutnak a hamarosan megjelenő TTserver új változatához, amely már Web-szerverként is üzemel majd, így tenyérszámítógéppel is irányítható lesz. (Palm, ...)

Szükséges eszközök:

- TeleTask Micros központ
- 1db, a központtól 12méter kábelhossznál nem távolabb lévő személyi számítógép (árnyékolt, minimum 4-eres vezetékkel összekötve)
- Windows 2000 vagy XP operációs rendszer. (régebbi változatnál a folyamatos működés nem garantált)
- 1db szabad RS-232 (soros) vagy USB port. (csak a TTserver-t futtató gépen)
- 30Mb szabad memória kapacitás
- 200Mb szabad merevlemez kapacitás
- billentyűzet, egér

A TTsetup programhoz legalább 1024x768 (szabvány XGA) felbontás javasolt.

A TTclient (mindenhol futó) programhoz elegendő mindössze 10Mb merevlemez és 10Mb RAM.

A 3 program futhat akár egyetlen gépen is együtt. Amennyiben több gépen szeretné futtatni a TTclient kliens programot, úgy minimum 10Mbit/s TCP/IP hálózati kapcsolat ajánlott a szerver és a kliens gépek között.